

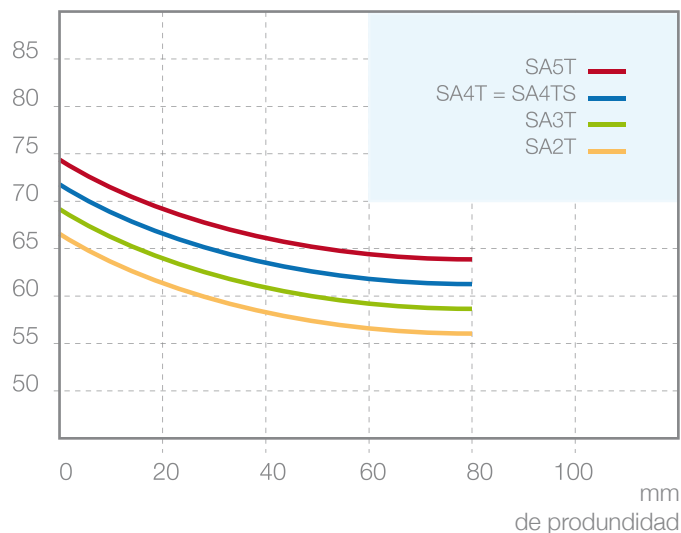
SA2T - SA3T - SA4T - SA4TS - SA5T

Fundición nodular acicular

La calidad SA2T es una fundición de grafito nodular con matriz constituida por perlita y bainita. Variando los porcentajes de los elementos de aleación, en particular níquel y molibdeno, se modifica la matriz y la cantidad de carburos libres para obtener, para la calidad SA5T una matriz constituida por bainita y martensita, mucho más dura, con óptima resistencia al desgaste.

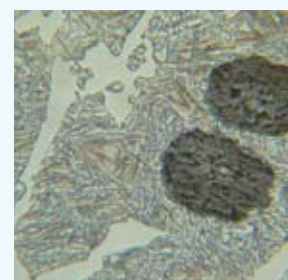
Dureza
Sh "C"

Durezas
medias



FUNDICIÓN NODULAR ACICULAR

SA2T
SA3T
SA4T
SA4TS
SA5T



500x Nitido 1%

TIPOS DE FUNDICIÓN	COMPOSICIÓN FÍSICA %						CARACTERÍSTICAS MECÁNICAS		
	C	Si	Mn	Cr	Ni	Mo	Dureza (Sh"C")	RT (N/mm ²)	RF (N/mm ²)
SA2T	2.90	1.35	0.20	0.15	2.10	0.40	63-69	~ 550	~ 900
	3.70	1.90	1.00	0.70	3.00	0.95			
SA3T	2.90	1.30	0.30	0.20	2.30	0.50	64-73	~ 500	~ 850
	3.70	1.90	1.00	0.75	3.50	1.15			
SA4T	2.90	1.20	0.10	0.30	2.50	0.40	70-75	~ 450	~ 800
	3.70	1.80	0.90	0.80	3.70	1.20			
SA4TS	2.90	0.75	0.10	0.20	2.30	0.40	70-75	~ 450	~ 800
	3.70	1.80	0.90	0.80	3.70	1.20			
SA5T	2.90	1.30	0.20	0.45	2.50	0.60	73-78	~ 400	~ 750
	3.70	1.70	1.00	0.90	4.00	1.10			