

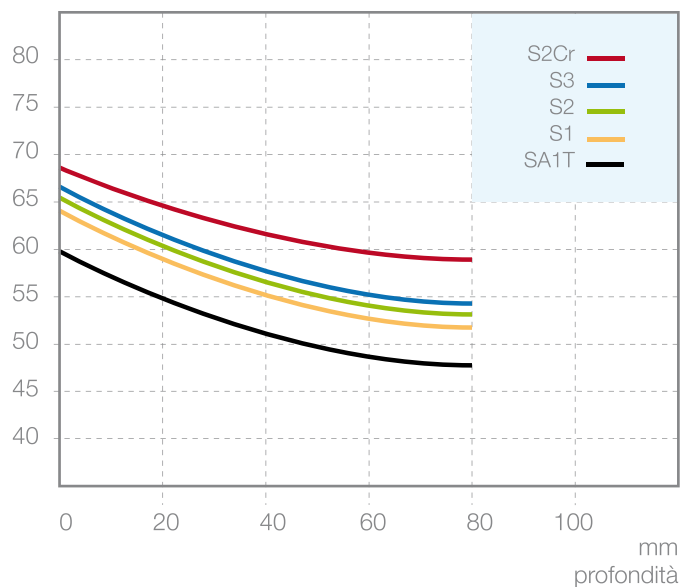
SA1T - S1 - S2 - S2Cr - S3

Ghisa nodulare perlitica

Ghisa a grafite nodulare con matrice perlitica e quantità variabile di carburi, cementite e ledeburite. La modifica dell'analisi chimica, in particolar modo per la qualità S2Cr, comporta la variazione delle caratteristiche meccaniche, di durezza e di resistenza all'usura.

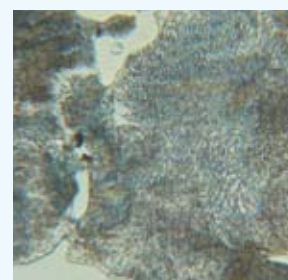
Durezza
Sh "C"

Durezze
medie



GHISA NODULARE PERLITICA

SA1T
S1
S2
S2Cr
S3



500x Nitital 1%

TIPI DI GHISA	COMPOSIZIONE CHIMICA %						CARATTERISTICHE MECCANICHE		
	C	Si	Mn	Cr	Ni	Mo	Durezza (Sh°C)	RT (N/mm ²)	RF (N/mm ²)
SA1T	2.90 3.70	1.40 2.00	0.20 1.00	0.10 0.65	2.10 3.10	0.35 0.90	58-66	~ 600	~ 1200
S1	2.90 3.70	1.40 2.00	0.20 0.90	0.10 0.65	2.10 2.90	0.10 0.80	60-66	~ 550	~ 900
S2	2.90 3.70	1.30 1.85	0.30 0.90	0.30 0.80	2.10 2.90	0.30 0.90	65-69	~ 500	~ 850
S2Cr	2.90 3.70	1.45 2.00	0.30 1.00	0.40 1.15	2.10 3.30	0.10 0.70	64-73	~ 550	~ 800
S3	2.90 3.70	1.30 1.90	0.30 1.00	0.30 0.85	2.10 2.90	0.30 0.85	67-70	~ 450	~ 800