

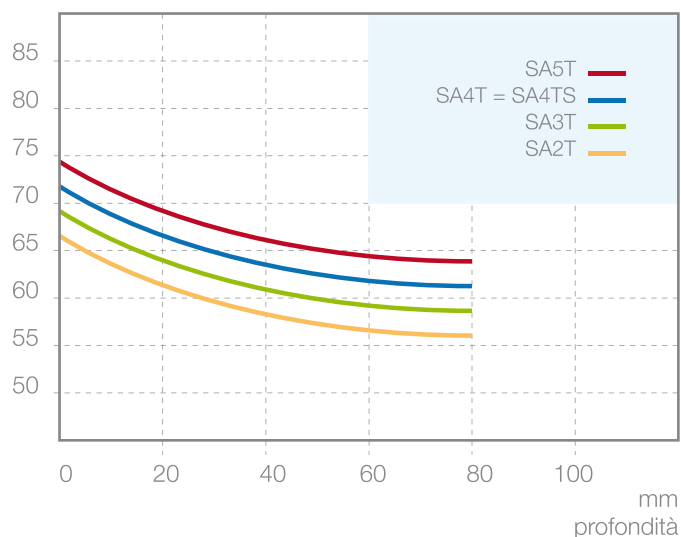
SA2T - SA3T - SA4T - SA4TS - SA5T

Ghisa nodulare aciculare

La qualità SA2T è una ghisa a grafite nodulare con matrice costituita da perlite e bainite. Variando le percentuali degli elementi di lega, in particolare nickel e molibdeno, si modifica la matrice e la quantità di carburi liberi così da ottenere, per la qualità SA5T una matrice costituita da bainite e martensite, molto più dura, con ottima resistenza all'usura.

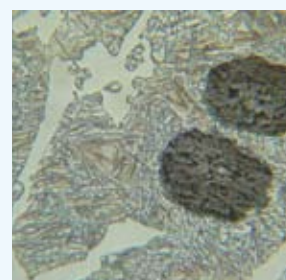
Durezza
Sh "C"

Durezze
medie



GHISA NODULARE ACICULARE

SA2T
SA3T
SA4T
SA4TS
SA5T



500x Nital 1%

| TIPI DI GHISA | COMPOSIZIONE CHIMICA % | | | | | | CARATTERISTICHE MECCANICHE | | |
|------------------|------------------------|--------------|--------------|--------------|--------------|--------------|----------------------------|-------------------------|-------------------------|
| | C | Si | Mn | Cr | Ni | Mo | Durezza (Sh"C") | RT (N/mm ²) | RF (N/mm ²) |
| SA2T | 2.90 3.70 | 1.35 1.90 | 0.20 1.00 | 0.15 0.70 | 2.10 3.00 | 0.40 0.95 | 63-69 | ~ 550 | ~ 900 |
| SA3T | 2.90 3.70 | 1.30 1.90 | 0.30 1.00 | 0.20 0.75 | 2.30 3.50 | 0.50 1.15 | 64-73 | ~ 500 | ~ 850 |
| SA4T | 2.90 3.70 | 1.20 1.80 | 0.10 0.90 | 0.30 0.80 | 2.50 3.70 | 0.40 1.20 | 70-75 | ~ 450 | ~ 800 |
| SA4TS | 2.90 3.70 | 0.75 1.80 | 0.10 0.90 | 0.20 0.80 | 2.30 3.70 | 0.40 1.20 | 70-75 | ~ 450 | ~ 800 |
| SA5T | 2.90 3.70 | 1.30 1.70 | 0.20 1.00 | 0.45 0.90 | 2.50 4.00 | 0.60 1.10 | 73-78 | ~ 400 | ~ 750 |