

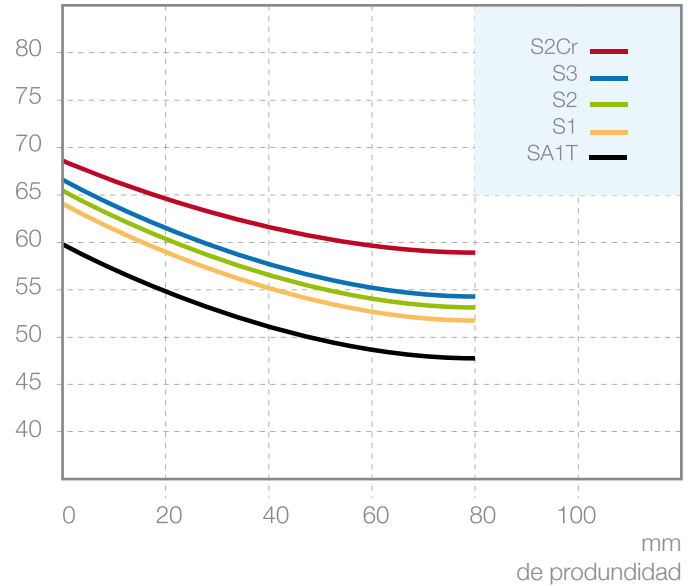
# SA1T - S1 - S2 - S2Cr - S3

## Fundición nodular perlítica

Fundición de grafito nodular con matriz perlítica y cantidades variables de carburos, cementita y ledeburita. La modificación del análisis químico, especialmente para la calidad S2Cr, comporta la variación de las características mecánicas, de dureza y resistencia al desgaste.

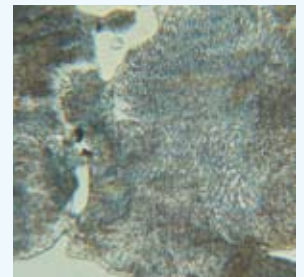
Dureza  
Sh "C"

Durezas  
medias



## FUNDICIÓN NODULAR PERLÍTICA

SA1T  
S1  
S2  
S2Cr  
S3



500x Nital 1%

TIPOS DE FUNDICIÓN	COMPOSICIÓN FÍSICA %						CARACTERÍSTICAS MECÁNICAS		
	C	Si	Mn	Cr	Ni	Mo	Dureza (Sh"C")	RT (N/mm <sup>2</sup> )	RF (N/mm <sup>2</sup> )
<b>SA1T</b>	2.90 3.70	1.40 2.00	0.20 1.00	0.10 0.65	2.10 3.10	0.35 0.90	58-66	~ 600	~ 1200
<b>S1</b>	2.90 3.70	1.40 2.00	0.20 0.90	0.10 0.65	2.10 2.90	0.10 0.80	60-66	~ 550	~ 900
<b>S2</b>	2.90 3.70	1.30 1.85	0.30 0.90	0.30 0.80	2.10 2.90	0.30 0.90	65-69	~ 500	~ 850
<b>S2Cr</b>	2.90 3.70	1.45 2.00	0.30 1.00	0.40 1.15	2.10 3.30	0.10 0.70	64-73	~ 550	~ 800
<b>S3</b>	2.90 3.70	1.30 1.90	0.30 1.00	0.30 0.85	2.10 2.90	0.30 0.85	67-70	~ 450	~ 800