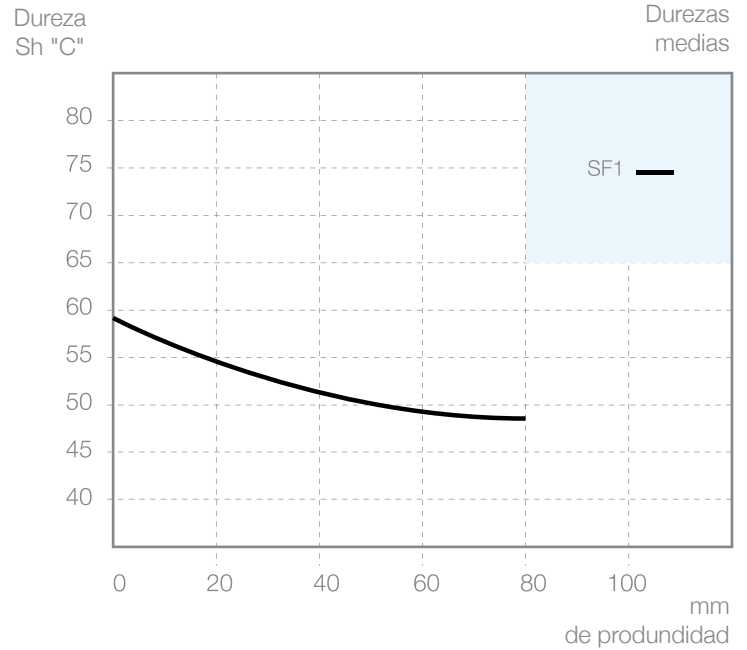


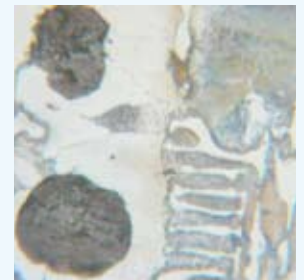
Fundición nodular ferrito - perlítica

SF1 fundición de grafito nodular con una matriz ferrito-perlítica. Este tipo de microestructura, unido a una presencia limitada de carburos libres, confiere a la calidad SF1 óptimas características mecánicas y de resistencia a las grietas en caliente y a los choques térmicos.



FUNDICIÓN NODULAR FERRITO - PERLÍTICA

SF1



500x Nitital 1%

TIPOS DE FUNDICIÓN	COMPOSICIÓN FÍSICA %						CARACTERÍSTICAS MECÁNICAS		
	C	Si	Mn	Cr	Ni	Mo	Dureza (Sh"C")	RT (N/mm ²)	RF (N/mm ²)
SF1	2.90	1.50	0.10	0.10	1.90	0.30	55-62	~ 600	~ 1200
	3.70	2.20	0.70	0.60	2.90	0.90			